



# 新田地区センターだより

令和6年8月号

横浜市新田地区センター 045-591-0777

指定管理者:一般財団法人 こうほく区民施設協会

私達は利用される皆様とのコミュニケーションを大切にし、  
皆さまに愛される施設となるよう誠意をもって施設の  
運営改善に努めます。

<http://www.kouhoku-ksk.or.jp/nitta/>



## 百日紅(サルスベリ)が 開花しました!



サルスベリは新しく枝を伸ばしながら  
枝先に花芽をつくり、夏から秋にか  
けて次々と開花します。

「百日紅」という漢字表記のと  
おり、長期間、美しい紅色の花が開花し  
続けます。

新田地区センター園庭の他、新田公  
園入口にも、見事なサルスベリの大木  
があり、秋口まで競演を楽しめます。

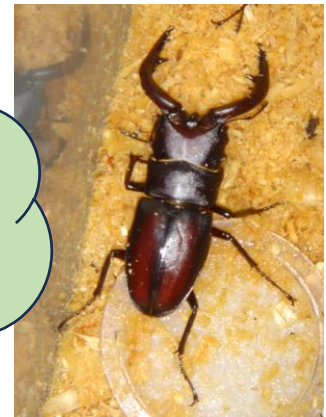
今年も♥

## カブトムシとノギリクワガタが 地区センターにやって来た!



昨年夏に引き続き、  
1F ロビーで飼育をして  
います。

カブトムシの中には、  
昨年、新田地区センター  
で生まれた子どもたちも  
います。



## 令和6年度「文化祭参加団体代表者会議」が行われます!

第43回文化祭に向けての準備がいよいよ始まります。

8月31日(土)午後1時から、参加団体の代表者の方々により、文化祭当日の  
展示スペースや、実技の時間割などを打合せの上、決定いたします。



【今後の予定】

区分	日時	会場	内容
文化祭参加団体代表者会議	8月31日(土) 13:00~15:00	大会議室	団体展示、実技公開の会場、 時間割りの確認等
第43回文化祭	11月9日(土) ~10日(日)	センターの 全施設	利用団体による作品展示 ・実技公開等他
ふれあいコンサート	12月7日(土)	大会議室	利用団体による実技公開等

※ふれあいコンサート参加団体も文化祭参加団体代表者会議にご参加ください。

## 地区センター主催教室等 募集のご案内 令和6年8月～10月

### ■集まれおはなしキラキラぽっけ

季節にあった読み聞かせ。

未就学児と保護者の方は、当日直接会場にお越しください。

日 時：8月22日(木)10:30～11:00

場 所：2F トレーニングコーナー

参加費：無料(予約不要)



### ■手ごねお絵かきフォカッチャ作り

本格的な手ごねパンを作ります。絵を描くように具材を飾ります。

日 時：9月17日(火)10:00～12:30

場 所：3F 料理室

対象・参加費等：18歳以上、先着12人、1500円

申 込：来館8月21日9時～(電話は10時～可)



調理例

### ■新田秋のうたごえ広場

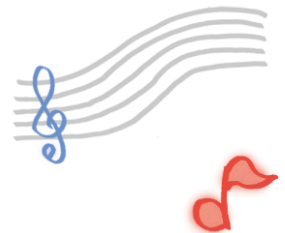
ウクレレの演奏に合わせて一緒に歌いましょう。

日 時：10月9日(水)13:00～14:30

場 所：4F 大会議室

対象・参加費等：18歳以上、先着30人、無料

申 込：来館9月2日9時～(電話は10時～可)



## 8月の新着図書

※ 貸出は1日から受付です

- |  |         |
|--|---------|
| ① おやごころ                                      | 畠中恵     |
| ② じい散歩                                       | 藤野千夜    |
| ③ 刑事の枷                                       | 堂場瞬一    |
| ④ 成瀬は信じた道をいく                                 | 宮島未奈    |
| ⑤ ようこそヒュナム洞書店へ                               | ファン・ボルム |
| ⑥ 0～7歳モンテッソーリ教育が教えてくれた<br>子どもの心を強くする10のタイミング | 丘山亜未    |
| ⑦ じごくにアイス                                    | ナカオマサトシ |



園庭に咲く向日葵



## 令和6年度8月以降の休館日

- ・8/13(火)・9/9(月)・10/15(火)・11/11(月)・12/9(月)
- ・12/28(土)～1/4(土)・1/14(火)・2/10(土)・3/10(土)